

BENUTZERMERKBLATT

für ein gesünderes Wohnen



FEUCHTESCHUTZ

- Vorbeugung gegen Schimmel
- Schutz vor Feuchteschäden
- Schutz der Bausubstanz



LÄRMSCHUTZ

- Lüften ohne Außenlärm
- Hohe Schalldämmung
- Nahezu geräuschloser Betrieb



WOHNGESUNDHEIT

- Wohlbefinden durch saubere und vorgewärmte Frischluft
- Allergikerfreundlich durch leistungsfähige Luftfilter
- weniger Schadstoffe



ENERGIE SPAREN

- Einsparung von Heizkosten
- Reduzierung der CO₂-Emission
- Extrem niedriger Stromverbrauch



Gute, frische Luft im Haus ist heute keine Selbstverständlichkeit mehr. Früher erfolgte durch Ritzen und Spalten in Fenstern und Wänden ein unkontrollierter Luftaustausch. Dabei ging zuviel kostbare Energie verloren. Dank Wärmedämmung und einer luftdichten Gebäudehülle ist das Problem der Wärmeverluste zwar gelöst, der für unser Wohlbefinden und für unsere Gesundheit notwendige Luftaustausch findet aber nicht mehr statt. Die Folge sind hohe Konzentrationen von Schadstoffen wie Staub, Schimmelsporen, Formaldehyd, Allergene und Gerüche. **Eine erhöhte Luftfeuchtigkeit führt zu Feuchteschäden und Schimmelbildung.** Dies alles verursacht Unwohlsein, Kopfschmerzen und Übelkeit. Auch Kohlendioxyd (CO₂), das wir ausatmen, sorgt schnell für „verbrauchte“, stickige Luft auf die wir mit Konzentrationschwäche und Müdigkeit reagieren. Vor allem Kinder und ältere Menschen reagieren auf Schadstoffe und Schimmelsporen im Haus mit Asthma, Atemwegsbeschwerden und Unwohlsein. Über die Fenster zu lüften ist unpraktisch, zeitaufwendig, und wenig energieeffizient. Welchen Sinn macht es die durch Wärmedämmung eingesparte Energie wieder zum Fenster hinaus zu heizen?

Lüftungsgeräte mit Wärmerückgewinnung von Meltem halten die Wärme im Haus, lüften die Schadstoffe ab und bringen frische Luft und Sauerstoff ins Haus. Schützen Sie die Gesundheit Ihrer Familie und steigern Sie Ihre Lebensqualität. **Denn Luft ist unser wichtigstes Lebensmittel.**

MIT UNS LÜFTEN SIE RICHTIG

SO LÜFTEN SIE RICHTIG.

Mit dem M-WRG Lüftungsgerät mit Wärmerückgewinnung verfügen Sie über ein hochwertiges Produkt für eine automatische und kontrollierte Wohnraumlüftung.

Sie **sparen Heizkosten**, weil der eingebaute Wärmeübertrager die in der Abluft enthaltene Wärme größtenteils wieder auf die Frischluft überträgt, der **Stromverbrauch ist extrem niedrig** (ca. 0,80 € pro Monat bei Dauerbetrieb in Stufe I) und Sie schaffen für Ihre Familie ein **gesünderes Wohnklima**.

BEDIENUNG

Das Gerät sollte am besten im **Dauerbetrieb in Lüftungsstufe I oder II** laufen (Grundlüftung).

Lüften über gekippte oder offene Fenster ist nicht mehr notwendig, und wegen der Energieverluste bei kaltem Wetter auch nicht sinnvoll. Bei schönem Wetter oder bei besonderem Bedarf können Sie selbstverständlich auch die Fenster öffnen.

Bei **erhöhter Raumfeuchtigkeit** (z.B. durch Waschen, Duschen, Putzen, Wäschetrocknen) sollte das Gerät auf **Stufe III** geschaltet werden, bis die normale Raumluftfeuchte wieder erreicht ist.

Befinden sich **mehrere Personen** im Zimmer sollte das Lüftungsgerät auf **Stufe II oder III** geschaltet werden.

LUFTFILTERWECHSEL

Das Gerät hat getrennte Luftfilter für Außenluft und Abluft. Damit wird die Außenluft optimal gereinigt und das Gerät vor Verschmutzung geschützt. Ein anstehender Filterwechsel wird rechtzeitig durch ein akustisches Signal angezeigt.

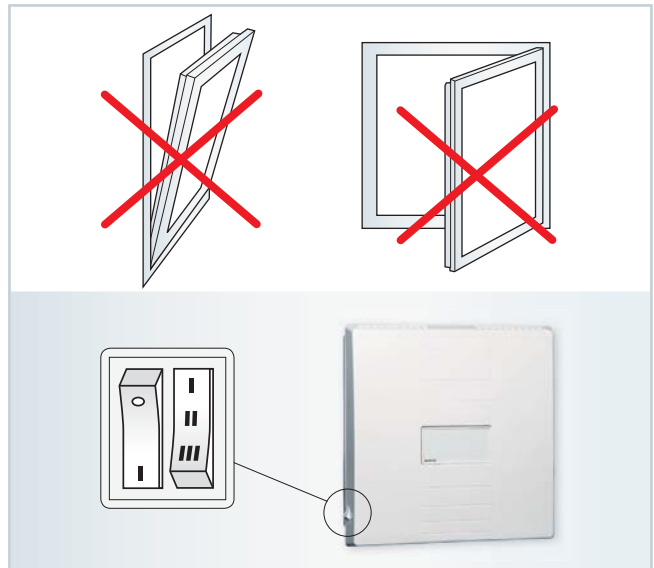
WICHTIG: Aus hygienischen Gründen sind die Luftfilter mindestens einmal jährlich und immer paarweise zu wechseln - idealerweise vor der Heizperiode. Nur Original-Luftfilter von Meltem gewährleisten eine zuverlässige Funktion des Gerätes.

Hinweis: Bei einer vierköpfigen Familie werden 10 bis 14 Liter Wasser pro Tag an die Wohnraumlüftung abgegeben. Diese Feuchte kann von der Wohnung nicht aufgenommen werden. Deshalb sind die M-WRG Be- und Entlüftungsgeräte besonders in der **kalten Jahreszeit** (Außentemperaturen unter 10°C) in **Dauerbetrieb** (24 Stunden/Tag) in **Lüftungsstufe 1 oder 2** zu betreiben.

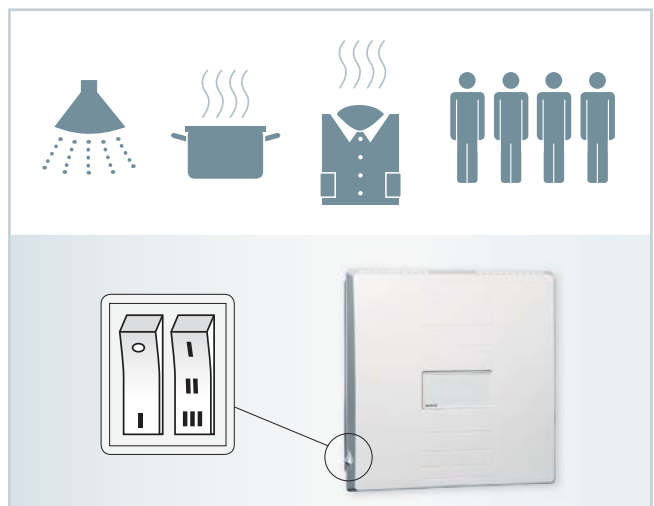
Es empfiehlt sich, das Lüftungsgerät täglich für ca. 15 Minuten in Stufe III laufen zu lassen (Intensivlüftung), um eventuell vorhandenes Kondensatwasser im Gerät nach außen abzuführen. Im Winter können sich Eiszapfen am Fassadenabschluss an der Außenwand bilden.

WICHTIG: Die Lüftungsgeräte dürfen in Räumen mit Feuerstätte (Bsp. Kaminofen) nur betrieben werden, wenn eine Genehmigung des Kaminkehrers vorliegt. Bitte beachten Sie auch unsere Betriebsanleitung!

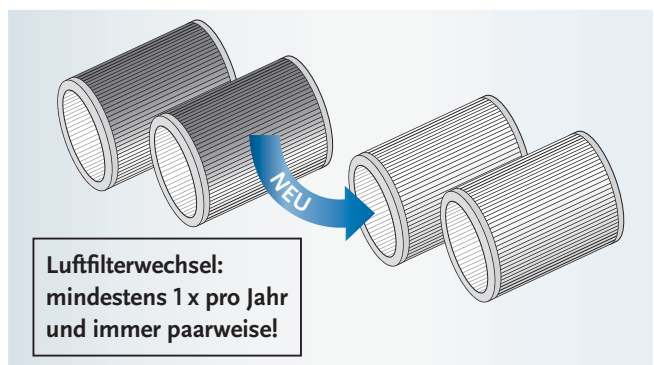
Weitere Informationen zum Lüften und zu unseren Geräten finden Sie im Internet unter www.meltem.com



Dauerbetrieb: Lüftungsstufe I oder II



Intensivlüftung: Lüftungsstufe III



**Luftfilterwechsel:
mindestens 1 x pro Jahr
und immer paarweise!**